



TAYMAC

MM420W

White / Blanco

2-3/4" Cover Depth

Profundidad de

Cubierta

Receptacle Not Included
Receptáculo No Incluido

Instructions Inside
Instrucciones Adentro

How-To Videos

Video de instrucciones



www.hubbell-RTB.com/r-resources/installation-videos

United States and Foreign Patents:

5,763,831; 6,770,816; 6,960,721; 7,119,277; 7,282,643; 7,323,639;
7,348,486; 7,763,798; 7,880,086; 6,420,653; 6,559,381;
7,439,444; 7,598,453

Additional U.S. and Foreign Patents Pending



A Division of Hubbell Incorporated (Delaware)

480-921-7552

www.hubbell-RTB.com

MM420_CS_REV-B



0 50169 98648 6

EZ-Change Pin for Horizontal/Vertical Mount
Clavija Fácil de Cambiar para Montura Horz/Vert



In-Use Weatherproof Cover

Cubierta En Uso Intemperie

16ⁱⁿ1

CONFIGURATIONS CONFIGURACIONES



GFCI Duplex Switch 5 Rounds:
1-1/4" 1-3/8" 1-9/16" 1-3/4" 2-1/8"



For Wet and Damp Locations While In Use

Para Lugares Mojados y Húmedos
Mientras Se Encuentra en Uso

Fits Full-Size Padlock
Para Candado Tamaño Normal



FLUSH DEVICE
COVER PLATE
9250

NEC & NEMA
3R Compliant

Made in Mexico / Hecho En México

IMPORTANTE: Desconecte corriente del circuito del desaque o toma.

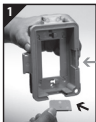
IMPORTANT.

Turn off power to outlet.

IMPORTANT: Turn off power to receptacle at the circuit breaker box or equivalent.

IMPORTANTE: Desconecte corriente del circuito del desaque o toma.

1 Cord Port Insert / Cable de Inserción Puerto



Remove insert on short side for vertical mount or long side for horizontal mount.

Retire el inserto en el lado corto para montaje vertical o en el lado largo para montaje horizontal.

2 Select Adapter / Seleccione el adaptador



A. GFCI / GFCI

Comes with GFCI adapter pre-installed ready to mount to outlet box (Go to step 3).

Viene con adaptador GFCI preinstalado listo para montar a la caja de receptáculo (paso 3).



B. Duplex / Duplex

Remove GFCI adapter and snap duplex adapter into the back of the base. Base is ready to mount to outlet box (Go to step 3).

Retire el adaptador GFCI y instale el adaptador Duplex a la base. Base está lista para montar a la caja de receptáculo (paso 3).

C. Switch/Rounds / Redondo



1. Adapter comes ready for toggle switch. Adaptador viene listo para el interruptor.

2. For rounds, use pliers to incrementally snap off rings until desired circumference is achieved.

Para las rondas utilizar pinzas para remover incrementalmente los anillos hasta circunferencia deseada.



3. Remove GFCI adapter and snap switch/rounds adapter into the back of the base. Base is then ready to mount to outlet box.

Retire el adaptador GFCI y instale adaptador Redondo a la base. Base está lista para montar a la caja de receptáculo.

NOTE: Base should be installed on a smooth flat surface. To ensure a weatherproof seal on irregular surfaces such as brick or cedar siding, a 1/4 inch bead of non-hardening silicone caulk (not included) must be placed between the gasket and the mounting surface

WARNING: Improper installation of any electrical device can cause serious injury or death.

NOTA: La base deberá instalarse en una superficie suave y plana. A fin de garantizar un sello a prueba de agua en superficies irregulares, tales como ladrillo o tablas de cedro, se deberá colocar un reborde de 1/4 de pulgada de calafateo de silicón (no incluido) flexible entre el empaque y la superficie de montaje.

AVISO: Instalación incorrecta de algún aparato eléctrico puede causar heridas graves o hasta la muerte.



3 Mounting to Outlet Box Montar a la Caja

Back out receptacle screws. Do not remove screws.

◀ Dé vuelta a los tornillos del receptáculo para aflojarlos, pero no los saque.

Align keyholes on base with screws and slide to the right. Tighten device screws until snug (avoid overtightening).

◀ Alinee las ranuras de la base con los tornillos y mueva hacia la derecha. Apriete los tornillos (evitar un apriete excesivo).

Configure for Horizontal Mount Configure para Montaje Horizontal

Horizontal mounting requires the alternate pin position. Using a screwdriver or similar blunt instrument press the end of the pin out (1) and fully remove by pulling on the head (2). Insert pin into the other hinge opening (A) and snap into place.

Montaje horizontal requiere la clavija en la bisagra suplente. Usando un desarmador o instrumento similar presione la punta de la clavija (1). Retire deteniendo la cabeza de la clavija (2). Inserte la clavija en la abertura de la bisagra (A) y encajar en su lugar.

