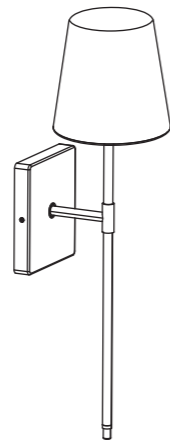




# WALL-MOUNTED LED RECHARGEABLE LAMP LÁMPARA LED RECARGABLE DE MONTAJE EN PARED

Installation Instructions/Instrucciones de instalación



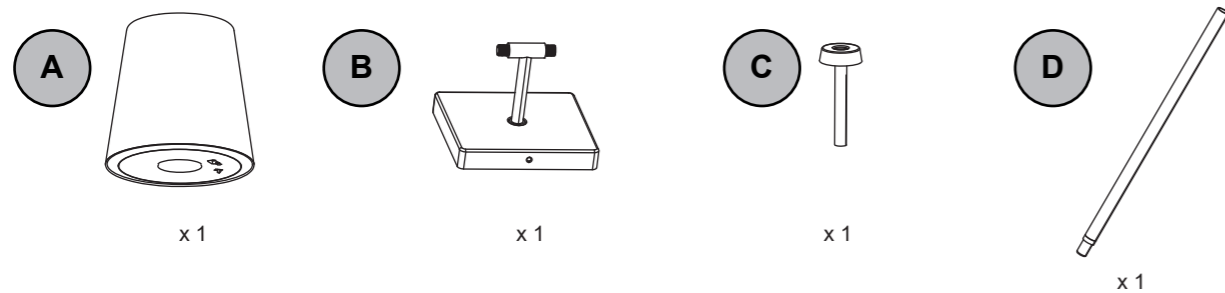
**LED**  
Technology

Item / Artículo  
#6030654 / 1247159

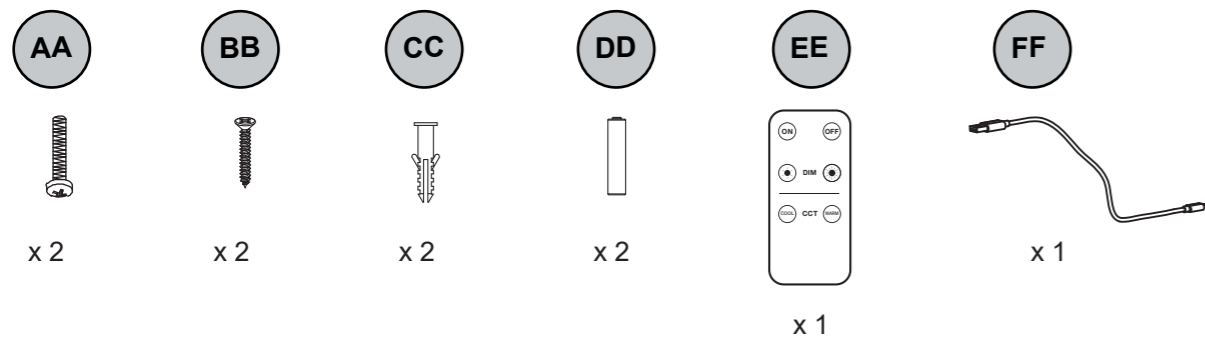
Model / Modelo  
MXL1309 / MXL1309B

Thank you for purchasing this product. We've created these easy-to-follow instructions to ensure you spend your time enjoying the product instead of putting it together./Gracias por comprar este producto. Hemos creado estas instrucciones fáciles de seguir para garantizar que pase su tiempo disfrutando el producto en lugar de armándolo.

## PACKAGE CONTENTS/CONTENIDO DEL PAQUETE



## HARDWARE CONTENTS/ADITAMENTOS



## SAFETY INFORMATION/INFORMACIÓN DE SEGURIDAD

Please read and understand this entire manual before attempting to assemble, operate or install the product. / Lea y comprenda completamente este manual antes de intentar ensamblar, usar o instalar el producto.

### WARNING/ADVERTENCIA

- This product contains lithium-ion. Do not dispose of in fire. This product should always be recycled or disposed of as per state and local guidelines. Keep this light away from flammable vapors and liquids. Do not dispose of batteries in fire. Batteries may explode or leak. Este producto contiene una batería de iones de litio. No lo incinere. Este producto siempre se debe reciclar o desechar de acuerdo con las pautas estatales y locales. Mantenga esta luz alejada de vapores y líquidos inflamables. No incinere las baterías. Estas podrían explotar o filtrarse.

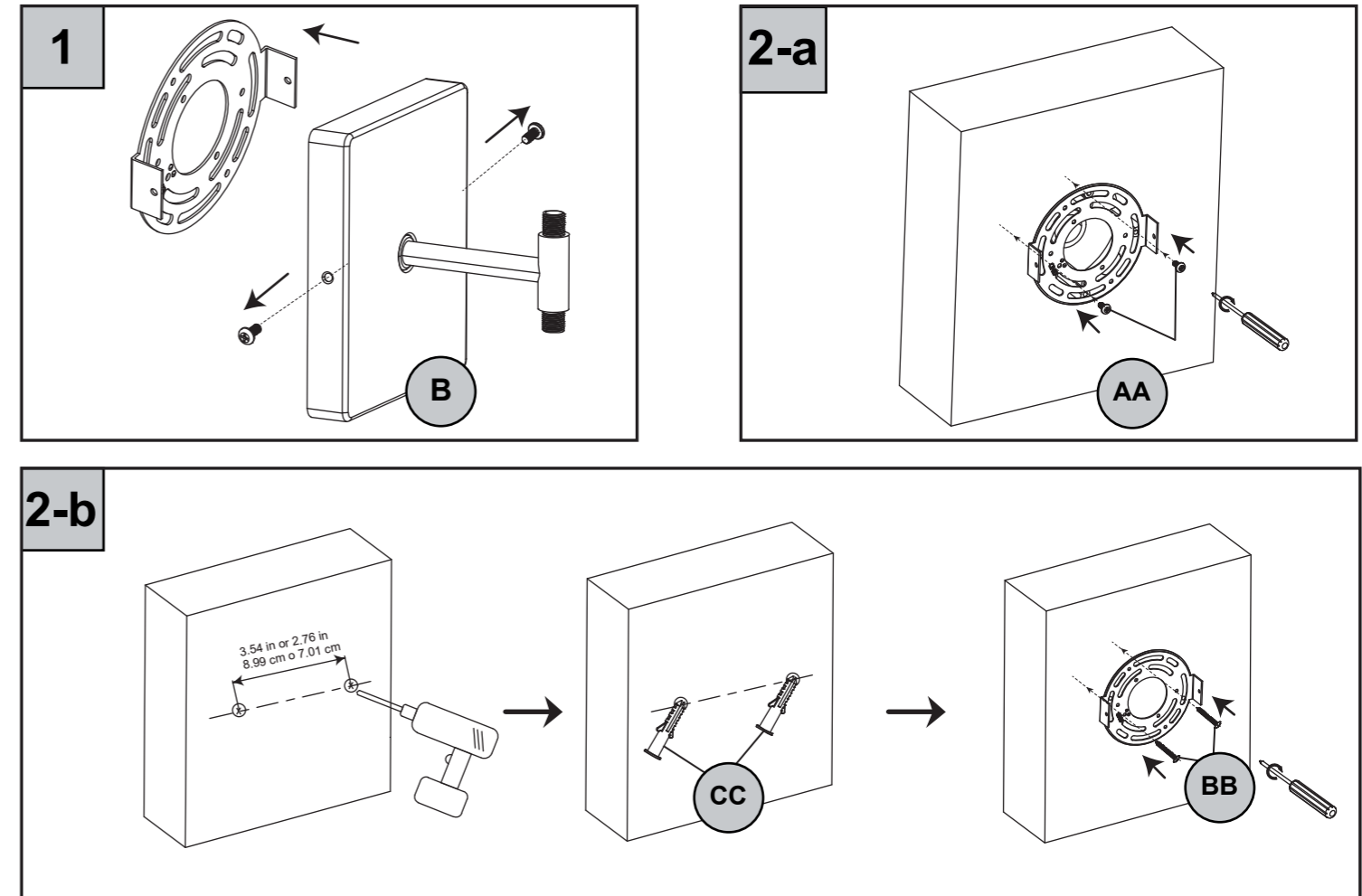
## SAFETY INFORMATION/INFORMACIÓN DE SEGURIDAD

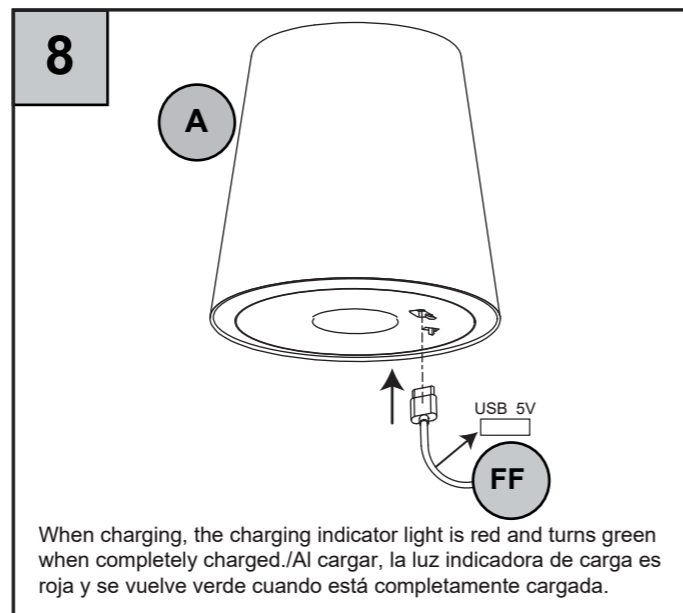
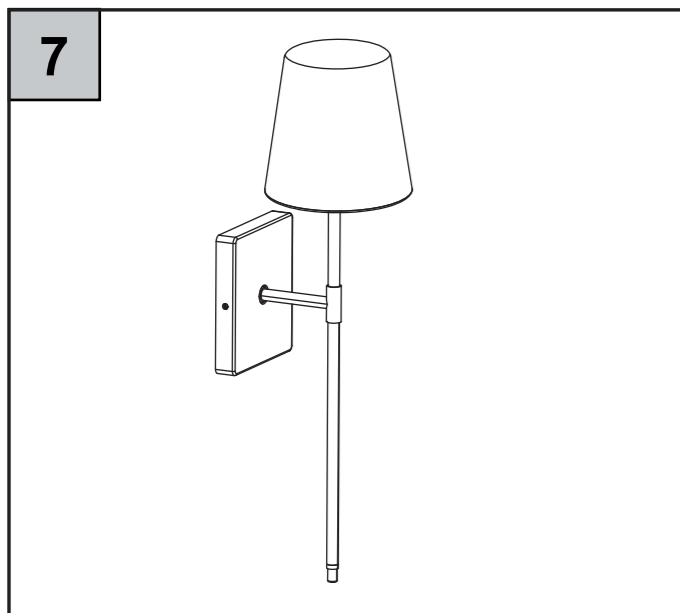
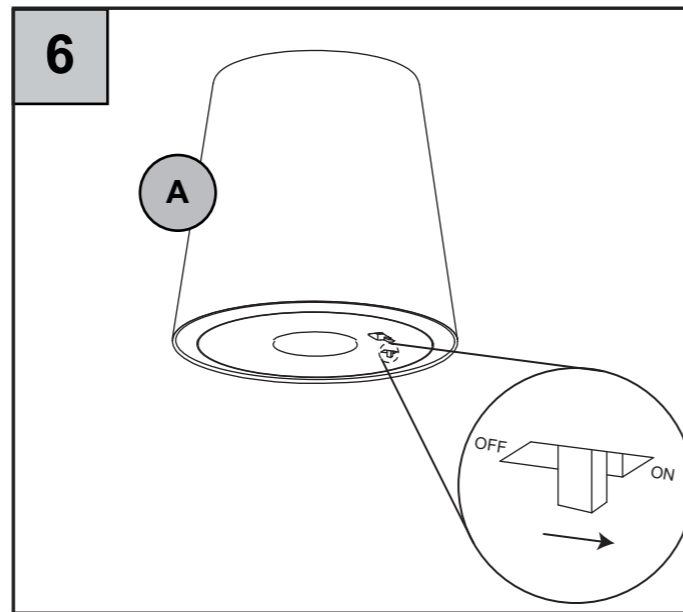
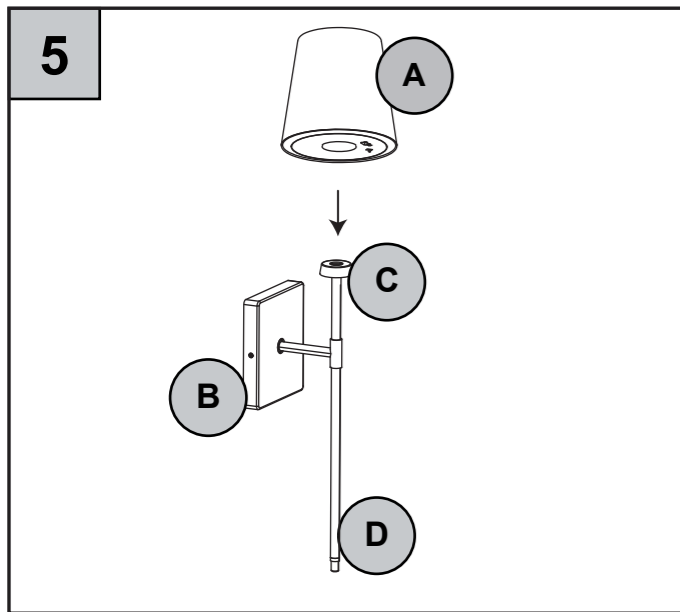
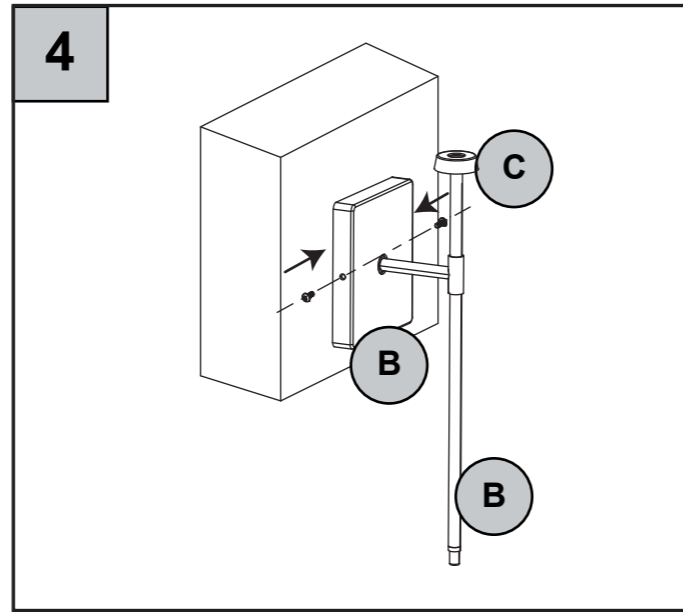
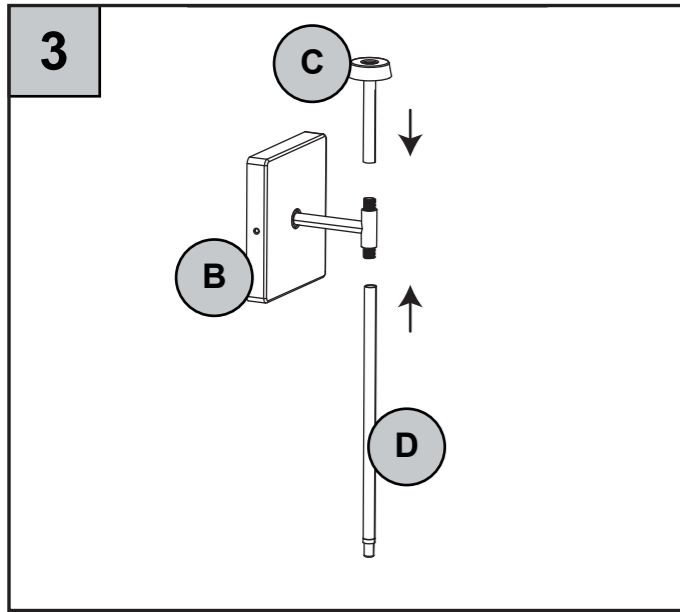
### CAUTION/PRECAUCIÓN

- This device complies with Part 15 of the FCC Rules. Operation is subject to the following two conditions: (1) This device may not cause harmful interference, and (2) this device must accept any interference received, including interference that may cause undesired operation./Este dispositivo cumple con la sección 15 de las reglas de la FCC. El funcionamiento está sujeto a las siguientes dos condiciones: (1) este dispositivo no debe causar interferencia perjudicial y (2) debe aceptar cualquier interferencia recibida, incluida la interferencia que pudiese causar un funcionamiento no deseado.
- This equipment has been tested and found to comply with the limits for a Class B digital device, pursuant to part 15 of the FCC Rules. These limits are designed to provide reasonable protection against harmful interference in a residential installation. This equipment generates, uses and can radiate radio frequency energy and, if not installed and used in accordance with the instructions, may cause harmful interference to radio or television reception, which can be determined by turning the equipment off and on. The user is encouraged to try to correct the interference by one or more of the following measures:/Este equipo se probó y se verificó que cumple con los límites para un dispositivo digital de clase B, conforme a la sección 15 de las reglas de la FCC. Estos límites están diseñados para proporcionar protección razonable contra interferencias perjudiciales en una instalación residencial. Este equipo genera, utiliza y puede irradiar energía de radiofrecuencia y, si no se instala y usa de acuerdo con las instrucciones, puede causar interferencia perjudicial a la recepción de radio o televisión, la que se puede determinar encendiendo y apagando el equipo. Se insta al usuario a tratar de corregir la interferencia con una o más de las siguientes medidas:
  - Reorient or relocate the receiving antenna./Reorientar o reubicar la antena de recepción.
  - Increase the separation between the equipment and the receiver./Aumentar la separación entre el equipo y el receptor.
  - Connect the equipment into an outlet on a circuit different from that to which the receiver is connected./Conectar el equipo a un tomacorriente de un circuito distinto al que usa el receptor.
  - Consult the dealer or an experienced radio/TV technician for help./Solicitar ayuda al distribuidor o a un técnico con experiencia en radio/TV.
- Changes or modifications not expressly approved by the party responsible for compliance could void the user's authority to operate the equipment./Los cambios o las modificaciones que no estén expresamente aprobados por la parte responsable del cumplimiento podrían anular la autorización del usuario para utilizar el equipo.

- Do Not Mix Old And New Batteries. Do Not Mix Alkaline, Standard (Carbon - Zinc), Or Rechargeable (Nickel - Cadmium) Batteries./No mezcle baterías antiguas con nuevas. No mezcle baterías alcalinas con baterías estándar (cinc-carbono) o recargables (níquel-cadmio).
- Non-rechargeable batteries are not to be recharged. Do not mix different types of batteries such as alkaline, carbon-zinc, or rechargeable batteries. Do not mix old and new batteries. Batteries are to be inserted with the correct polarity. Exhausted batteries are to be removed from the product./Las baterías que no son recargables no deben recargarse. No mezcle los diferentes tipos de baterías, como alcalinas, carbono-zinc o baterías recargables. No mezcle baterías antiguas con nuevas. Las baterías se deben introducir en la polaridad correcta. Las baterías agotadas se deben retirar del producto.
- 2pcs of AAA batteries required./ Se requieren 2 baterías AAA.
- Batteries included./Incluye baterías.

## INSTALLATION OVERVIEW/DESCRIPCIÓN GENERAL DE LA INSTALACIÓN





Remote Control Function Guide:/Guía de funciones del control remoto:

1. The remote control has an approximate range of 4 meters./El control remoto tiene un alcance aproximado de 4 metros.
2. Power requirement: The switch on the lamp must be turned on for the remote control to function./Requisito de energía: el interruptor de la lámpara debe estar encendido para que el control remoto funcione.
3. Memory function: The light retains its previous color temperature and brightness settings when turned back on./Función de memoria: la lámpara conserva su configuración anterior de temperatura de color y brillo cuando se vuelve a encender.
4. Battery performance (when fully charged):/Rendimiento de la batería (cuando está completamente cargada):  
Maximum brightness: Over 6 hours./Brillo máximo: más de 6 horas.  
Minimum brightness: Over 18 hours./Brillo mínimo: más de 18 horas.
5. Charging time: Approximately 4 hours for a full charge from empty./Tiempo de carga: aproximadamente 4 horas para una carga completa desde que está agotada.

TROUBLESHOOTING/SOLUCIÓN DE PROBLEMAS

PROBLEM PROBLEMA	POSSIBLE CAUSE CAUSA POSIBLE	CORRECTIVE ACTION ACCIÓN CORRECTIVA
<ol style="list-style-type: none"> <li>1. Fixture does not light. La lámpara no enciende.</li> <li>2. Operating the remote control, but the light does not respond. Se opera el control remoto, pero la luz no responde.</li> </ol>	<ol style="list-style-type: none"> <li>1. The battery ran out./La batería se agotó.</li> <li>2. The switch on the light body is not turned on or the remote control is too far from the light. El interruptor del cuerpo de la lámpara no está encendido o el control remoto está demasiado lejos de la lámpara.</li> </ol>	<ol style="list-style-type: none"> <li>1. Charging the light./Carga de la lámpara.</li> <li>2. Turn on the switch located on the light body or Keep the remote control within a 4-meter operating distance from the light. Encienda el interruptor ubicado en el cuerpo de la lámpara y mantenga el control remoto dentro de una distancia de funcionamiento de 4 metros de la lámpara.</li> </ol>

CARE AND MAINTENANCE/CUIDADO Y MANTENIMIENTO

Ensure power is off before cleaning. Clean with a mild glass cleaner and soft cloth. Apply liquid cleaner to cloth. Do not spray fixture itself. Assurez-vous que l'alimentation électrique est coupée avant de nettoyer le luminaire. Nettoyez le luminaire à l'aide d'un nettoyant pour vitres doux et d'un linge doux. Vaporisez le nettoyant liquide sur un linge. Ne le vaporisez pas directement sur le luminaire.

WARRANTY/GARANTÍA

This fixture is warranted to be free from defects in materials and workmanship for one (1) years from the date of original purchase./Esta lámpara está garantizada para no presentar defectos en los materiales ni en la mano de obra por un período de un (1) año a partir de la fecha de compra original. If it fails to do so, you may return it with proof of purchase to 1581 Corporate Dr, Ste 100, McKinney, TX 75069. You can reach us at [contact@yankon-lighting.com](mailto:contact@yankon-lighting.com)./Si no lo hace, puede devolverla con el comprobante de compra a 1581 Corporate Dr, Ste 100, McKinney, TX 75069. Puede escribirnos a [contact@yankon-lighting.com](mailto:contact@yankon-lighting.com).

Made in Vietnam  
Hecho en Vietnam