

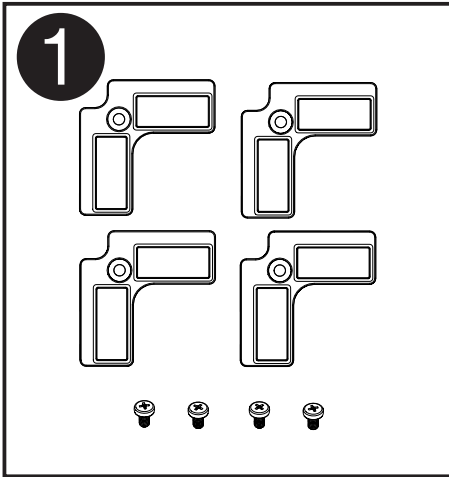
DrillMatePRO™

NON-SLIP BASE PADS

— INSTALLMENT GUIDE —

Model
Modèle
Modelo
Modell

1348

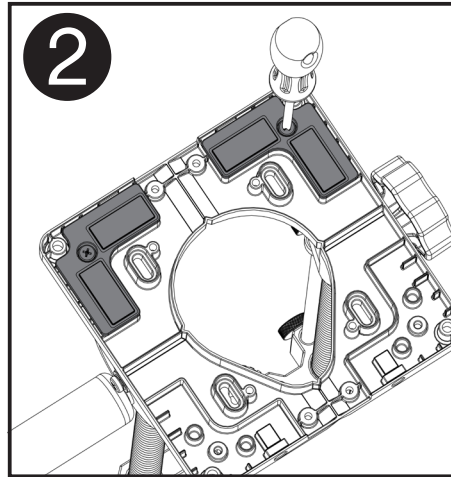


The DrillMatePRO™ includes four non-slip pads and four M5 screws.

Le DrillMatePRO™ comprend quatre patins antidérapants et quatre vis M5.

El DrillMatePRO™ incluye cuatro almohadillas antideslizantes y cuatro tornillos M5.

Der DrillMatePRO™ sind 4 Anti-Rutsch Auflagen, sowie vier M5-Schrauben enthalten.

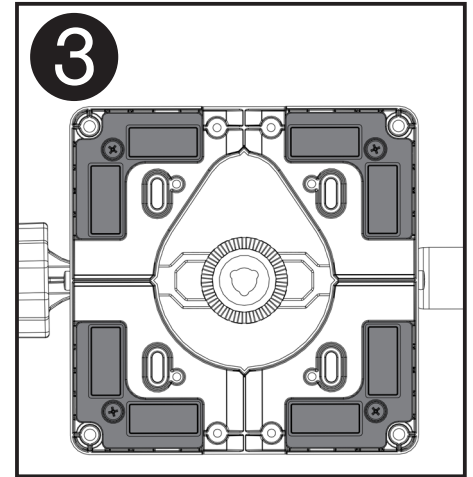


Place the four pads in the corners at the bottom of the base plate and secure them with the four screws.

Placez les quatre patins dans les coins au bas de la plaque de base et fixez-les avec les quatre vis.

Coloque las cuatro almohadillas en las esquinas de la parte inferior de la placa base y fíjelas con los cuatro tornillos.

Setzen Sie die 4 Auflagen in die Ecken der Unterseite der Grundplatte ein und befestigen sie mit den 4 Schrauben.



All four pads will provide the largest possible non-slip surface for the DrillMatePRO™.

Les quatre coussinets fourniront la plus grande surface antidérapante possible pour le DrillMatePRO™.

Las cuatro almohadillas proporcionarán la mayor superficie antideslizante posible para el DrillMatePRO™.

So haben Sie eine größtmögliche, nicht-rutschende Auflage für Ihren DrillMatePRO™.

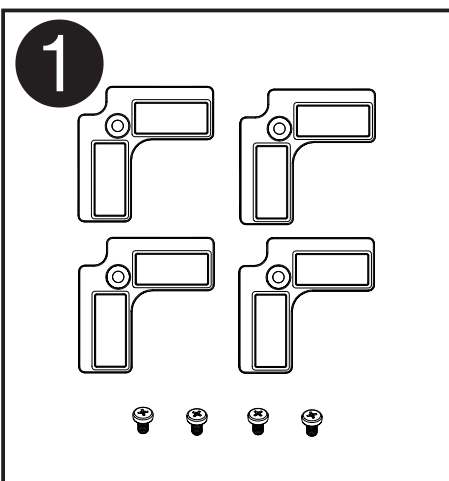
DrillMatePRO™

NON-SLIP BASE PADS

— INSTALLMENT GUIDE —

Model
Modèle
Modelo
Modell

1348

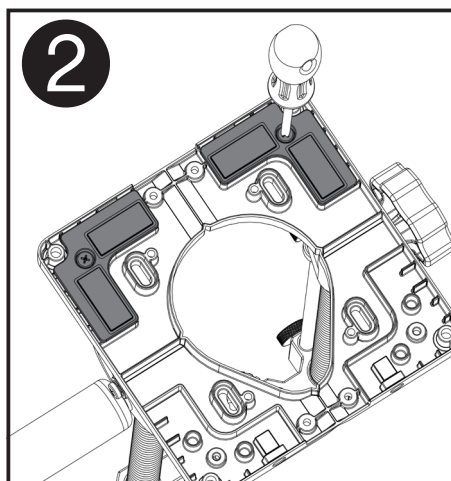


The DrillMatePRO™ includes four non-slip pads and four M5 screws.

Le DrillMatePRO™ comprend quatre patins antidérapants et quatre vis M5.

El DrillMatePRO™ incluye cuatro almohadillas antideslizantes y cuatro tornillos M5.

Der DrillMatePRO™ sind 4 Anti-Rutsch Auflagen, sowie vier M5-Schrauben enthalten.

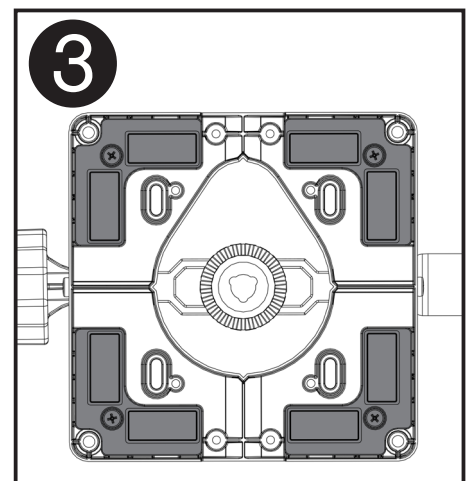


Place the four pads in the corners at the bottom of the base plate and secure them with the four screws.

Placez les quatre patins dans les coins au bas de la plaque de base et fixez-les avec les quatre vis.

Coloque las cuatro almohadillas en las esquinas de la parte inferior de la placa base y fíjelas con los cuatro tornillos.

Setzen Sie die 4 Auflagen in die Ecken der Unterseite der Grundplatte ein und befestigen sie mit den 4 Schrauben.



All four pads will provide the largest possible non-slip surface for the DrillMatePRO™.

Les quatre coussinets fourniront la plus grande surface antidérapante possible pour le DrillMatePRO™.

Las cuatro almohadillas proporcionarán la mayor superficie antideslizante posible para el DrillMatePRO™.

So haben Sie eine größtmögliche, nicht-rutschende Auflage für Ihren DrillMatePRO™.

GB

The 1348 DrillMatePRO™ can be used with, or without, non-slip base pads, depending on your material and worksurface.

Tip: Clean the rubberized surface with soapy water for better adhesion.

F

Le 1348 DrillMatePRO^{MC} peut être utilisé avec ou sans les patins antidérapants. En fonction du matériau, de la surface et de l'utilisation prévue, vous pouvez décider de les utiliser avec ou sans les patins.

Conseil: Nettoyez la surface caoutchoutée avec de l'eau savonneuse pour une meilleure adhérence.

E

El 1348 DrillMatePRO^{MS} puede utilizarse con o sin almohadillas de base antideslizantes, dependiendo del material y de la superficie de trabajo.

Consejo: Limpie la superficie de goma con agua jabonosa para una mejor adherencia.

D

Der 1348 DrillMatePRO™ kann sowohl mit, als auch ohne die Anti-Rutsch Auflagen benutzt werden. Je nach Material, Oberfläche und Einsatzzweck können Sie entscheiden, ob mit oder ohne Auflagen.

Tip: Reinigen Sie die gummierte Oberfläche mit Seifenwasser für bessere Haftung.

GB

The 1348 DrillMatePRO™ can be used with, or without, non-slip base pads, depending on your material and worksurface.

Tip: Clean the rubberized surface with soapy water for better adhesion.

F

Le 1348 DrillMatePRO^{MC} peut être utilisé avec ou sans les patins antidérapants. En fonction du matériau, de la surface et de l'utilisation prévue, vous pouvez décider de les utiliser avec ou sans les patins.

Conseil: Nettoyez la surface caoutchoutée avec de l'eau savonneuse pour une meilleure adhérence.

E

El 1348 DrillMatePRO^{MS} puede utilizarse con o sin almohadillas de base antideslizantes, dependiendo del material y de la superficie de trabajo.

Consejo: Limpie la superficie de goma con agua jabonosa para una mejor adherencia.

D

Der 1348 DrillMatePRO™ kann sowohl mit, als auch ohne die Anti-Rutsch Auflagen benutzt werden. Je nach Material, Oberfläche und Einsatzzweck können Sie entscheiden, ob mit oder ohne Auflagen.

Tip: Reinigen Sie die gummierte Oberfläche mit Seifenwasser für bessere Haftung.